

LEGENDA MÍSTNOSTÍ

OZNAČENÍ	NÁZEV MÍSTNOSTI	PLOCHA [m²]	PODLAHA	STĚNA	STROP	LIŠTA
200	CHODBA+SCHODIŠTĚ	13,64	ker. dlažba	štuková omítka MVC	sádr. podhled RIGIPS RB 12,5 mm	keramický sokl
201	PŮDA 1	45,00	OSB lávka + separ. fólie	bez omítek		
202	BALKÓN	12,78	WPC desky plně			
203	PŮDA 2	104,95	OSB lávka + separ. fólie	bez omítek		
204	PŮDA 3	84,19	OSB lávka + separ. fólie	bez omítek		

CELKOVÁ PLOCHA MÍSTNOSTÍ 260,56

LEGENDA:

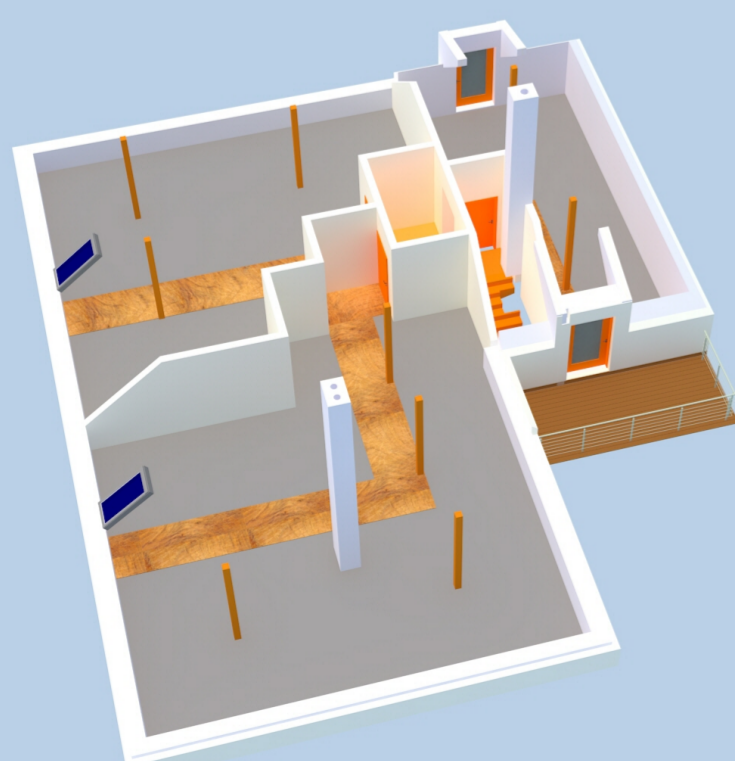
- původní zdivo z CP na MVC 2,5
- původní smíšené zdivo na MVC 2,5
- původní komínové zdivo z CP na MVC 2,5
- zdivo příček HELUZ AKU 20 na MC 5
- zdivo HELUZ FAMILY 38 2in1 na HELUZ celoplošné lepidlo
- zdivo příček HELUZ 11,5 P+D a HELUZ 8 na MC 5
- nové zdivo a výplně otvorů

POZNÁMKA:

Zdivo nadezdívky a dělicí příčky půdy nebude v první etapě ze strany půd omítnuto, omítky budou provedeny v rámci druhé etapy stavby
Na položenou tepelnou izolaci budou položeny OSB desky tl. 18 mm - vytvoření komunikačních cest k oknům a komínům.
Zdění zdiva HELUZ bude prováděno za dodržení zdělicích předpisů vydaných firmou HELUZ

SKLADBA STĚNY VIKÝŘE

- probarvená minerální omítka např. WEBER OM 115 Z
- podkladní penetrační nátěr G700
- Mamut flex T se sklovláknitou tkaninou R 131
- polystyrén EPS F 70 70 tl. 140 mm lepený na mamut flex T, hmoždinky a počet viz. technologický předpis
- cetris desky tl. 14 mm šroubované na rošt v max. vzdálenosti 625 mm, příznázná spára 5 mm



ZODP. PROJEKTANT Jiří VRBKA	VYPRACOVAL Petr ŠTOREK	KRESLIL Petr ŠTOREK	KONTROLOVAL Jiří VRBKA	Projekční kancelář Petr Štorek, Beranka 1361, 593 01 Bystřice nad Pernštejnem tel. 608747517, fax, tel. 566550660,
OBEC: BOHUŇOV		KRAJ: VYSOČINA		
INVESTOR: OBEC BOHUŇOV čp. 50, 593 01 Bystřice nad Pernštejnem				FORMÁT 4xA4
NÁZEV STAVBY: PŘÍSTAVBA, STAVEBNÍ ÚPRAVY A VESTAVBA ADMINISTRATIVNÍCH MÍSTNOSTÍ OBJEKTU čp.40 V OBCI BOHUŇOV				DATUM 02/2016
ČÁST PROJEKTU: STAVEBNÍ ČÁST				ÚČEL DUR + DSP
NÁZEV VÝKRESU: PŮDORYS PODKROVÍ - NOVÝ STAV				KÓDOVÉ OZNAČENÍ 11-S
				Č. ZAKÁZKY 1/15
				MĚŘÍTKO 1:50
				ČÍSLO VÝKRESU 07a
				PARÉ